

## VERSCHULDUNG DER GEMEINDE

	gesamt	pro Kopf
Stand am 01.01.2016	1.089.701,87 €	218,25 €
Tilgung bis 31.12.2016	106.340,52 €	21,30 €
Kreditaufnahme 2016	0,00 €	0,00 €
Schuldenstand am 31.12.2016	983.361,35 €	196,95 €



## BILANZ ZUM 31.12.2015

Aktiva		Passiva	
Immaterielle Vermögensgegenstände	4.482 €	Eigenkapital	39.248.720 €
Sachanlagen	43.066.230 €	Sonderposten	9.342.545 €
Finanzanlagen	1.301 €	Rückstellungen	3.373.023 €
Vorräte	1.337.898 €	Verbindlichkeiten	3.483.574 €
Forderungen und sonstige Vermögensgegenstände	-18.468 €	Passive Rechnungsabgrenzung	433.695 €
Liquide Mittel	11.468.171 €		
Aktive Rechnungsabgrenzung	21.943 €		
Summe:	55.881.557 €	Summe:	55.881.557 €

Jahresergebnis	2014	2015	02.11.2016
	775.063 €	697.987 €	2.382.512 €

\* Hierbei wurden noch keinerlei Rückstellungen berücksichtigt.

## VORAUSSICHTLICHE STEUEREINNAHMEN, GEWERBESTEUERUMLAGE, KREISUMLAGE

(Haushaltsansätze)

	IST 2014	IST 2015	SOLL 2016 (02.11.2016)	Differenz 2014- 2015	Differenz in %
Grundsteuer A	10.945 €	10.891 €	10.945 €	-54 €	-0,49%
Grundsteuer B	619.031 €	639.130 €	681.738 €	20.099 €	3,25%
Gewerbesteuer	3.439.292 €	4.616.933 €	4.474.614 €	1.177.641 €	34,24%
Gesamt	4.069.268 €	5.266.954 €	5.167.297 €	1.197.686 €	29,43%

	IST 2014	IST 2015	SOLL 2016 (02.11.2016)	Differenz 2014- 2015	Diff. in %
Gewerbesteuerumlage an Freistaat Bayern	828.943 €	1.014.052 €	964.839 €	185.109 €	22,33%
Kreisumlage an Landkreis Miltenberg	2.425.709 €	3.016.905 €	2.357.807 €	591.196 €	24,37%
Einnahmen aus Einkommensteueranteil	2.882.196 €	3.054.375 €	3.122.580 €	172.179 €	5,97%
Einnahmen aus Umsatzsteueranteil	186.015 €	241.417 €	249.999 €	55.402 €	29,78%

## HEBESÄTZE

	2002	2016	2003 - 2016	2016
Grundsteuer A/B		280		300
Gewerbesteuer		320		320

# GEMEINDE NIEDERBERG

INFORMATIONEN UND STATISTISCHE ZAHLEN ZUR  
BÜRGERVERSAMMLUNG AM 29.11.2016



## GEMEINDERATSSITZUNGEN UND AUSSCHUSSSITZUNGEN

	2013	2014	2015	29.11.2016
Gemeinderatssitzungen	10	15	14	14
Gemeindeentwicklungskonzept GR			6	1
Haupt- und Finanzausschusssitzungen	7	7	7	8
Bauausschusssitzungen	13	13	12	11
Rechnungsprüfungsausschuss			6	
Schulverbandausschusssitzungen	2	2	2	2
<b>Sitzungen insgesamt</b>	<b>32</b>	<b>37</b>	<b>47</b>	<b>36</b>



**HISTORIE EINWOHNER:** 1900: 1.070  
1950: 1.920  
1970: 2.900  
1990: 3.960



## EINWOHNERZAHLEN

Stand vom 31.12.	2000	2011	2012	2013	2014	2015	31.10.2016
Einwohnerzahlen insgesamt	4.899	5.112	5.089	5.161	5.177	5.230	5.187
Hauptwohnsitz	4.736	4.922	4.881	4.925	4.969	5.009	4.972
Nebenwohnsitz	163	190	208	236	208	221	215

## EINWOHNER MIT AUSLÄNDISCHER STAATSANGEHÖRIGKEIT (insgesamt 45 Nationalitäten)

Stand am 31.12.	2003	in %	2006	in %	2015	in %	31.10.2016	in %
Insgesamt	248	4,9	239	4,7	264	5,0	284	5,5
Türkei	95	1,9	97	1,9	87	1,7	83	1,6
Polen	6		10		21	0,4	20	0,4
Italien	28	0,6	25	0,5	24	0,5	27	0,5
Syrien					11	0,2	17	0,3
Frankreich	10		10		7	0,1	7	0,1
Thailand	7		10		10	0,2	9	0,2
Rumänien					9	0,2	16	0,3
USA	15		12		8	0,2	8	0,2
Sonstige	87	1,7	75	1,2	87	1,7	97	1,9

## ALTERSSTRUKTUR



0 - 3 Jahre	4 - 6 Jahre	7 - 15 Jahre	16 - 18 Jahre	19 - 65 Jahre	ab 66 Jahre
173	135	424	160	3.519	776

## ZUZÜGE, WEGZÜGE, UMZÜGE

	2013	2014	2015	31.10.2016
Zuzüge	284	242	329	210
Wegzüge	211	220	267	255
Umzüge innerhalb Niedernberg	122	107	187	129







## PERSONALAUSWEISE, REISEPÄSSE, KINDERREISEPÄSSE

	1994	2004	2012	31.10.2016
Personalausweise	251	368	481	404
Vorl. Personalausweise	25	27	26	28
Reisepässe	152	196	269	190
Vorl. Reisepässe	28	31	9	1
Kinderreisepässe	101	98	80	55
<b>Insgesamt</b>	<b>557</b>	<b>720</b>	<b>865</b>	<b>678</b>



## BEURKUNDUNGEN STANDESAMT

		2013	2014	2015	31.10.2016
<b>Geburten</b>	in Niedernberg	 0	0	0	0
	auswärts	42	43	50	36
	<b>Insgesamt</b>	<b>42</b>	<b>43</b>	<b>50</b>	<b>36</b>
<b>Eheschließungen</b>	aus Niedernberg	24	 17	15	18
	von auswärts	26	25	23	23
	<b>Insgesamt</b>	<b>50</b>	<b>42</b>	<b>38</b>	<b>41</b>
<b>Lebenspartnerschaften</b>	aus Niedernberg			 1	
	von auswärts		2	1	
	<b>Insgesamt</b>	<b>0</b>	<b>2</b>	<b>2</b>	<b>0</b>
<b>Sterbefälle</b>	in Niedernberg	17	25	31	 30
	auswärts	21	14	21	10
	<b>Insgesamt</b>	<b>38</b>	<b>39</b>	<b>52</b>	<b>40</b>

## SONSTIGE BEURKUNDUNGEN

	2013	2014	2015	31.10.2016
Kirchenaustritte	33	44	37	44

## FISCHEREIWESEN

	2012	2014	2015	31.10.2016
Fischereischeine	 18	17	17	10

## GEWERBEWESEN

Gewerbemeldungen	2012	2013	2014	2015	31.10.2016	Gewerberegister	Gesamt
Anmeldungen	52	46	64	54	57	Einzelfirmen	342
Abmeldungen	56	60	65	61	38	GmbH	131
Ummeldungen	37	21	20	32	27	Sonstige (AG, KG, GbR)	65
							538

## BAUANTRÄGE

	2013	2014	2015	31.10.2016
Bauanträge	47	39	28	32
im Freistellungsverfahren	16	15	8	7
<b>Gesamt</b>	<b>63</b>	<b>54</b>	<b>36</b>	<b>39</b>
<b>davon</b>				
Wohnbauten	28	24	17	15
Gewerbebetriebe	25	10	8	12
sonstiges wie Garagen, Nebengeb. usw.	10	20	11	12

## SOZIALVERWALTUNG

Rentanträge	2013	2014	2015	31.10.2016
	33	51	36	46

## WAHLEN

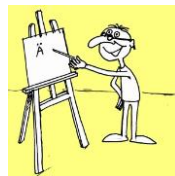


Herbst 2017: Bundestagswahl  
 Frühjahr 2018: Bürgermeisterzwischenwahl  
 Herbst 2018: Landtags- und Bezirkswahlen  
 Frühjahr 2019: Europawahl

## SCHULEN IN NIEDERBERG UND GROßWALLSTADT (SCHULJAHR 2016/2017)

### Grundschule Niedernberg

insgesamt **168** Schüler/innen, davon 79 Knaben und 89 Mädchen



### Mittelschule Großwallstadt/Niedernberg

	Schüler/innen aus Niedernberg	Schüler/innen aus Großwallstadt	Schüler/innen von außerhalb	insgesamt
<b>in Niedernberg</b>	22 davon	22 davon	72	173
	14 Knaben und 8 Mädchen	13 Knaben und 9 Mädchen		
<b>in Großwallstadt</b>	20 davon	37 davon		
	14 Knaben und 6 Mädchen	21 Knaben und 16 Mädchen		

## FREIWILLIGE FEUERWEHR NIEDERBERG

Einsätze im Jahr	2014	2015	31.10.2016
Brandereinsätze	9	8	10
Technische Hilfe (Verkehrsunfälle, Verkehrshindernisse, Tierrettung)	22	15	25
Sturm- und Wasserschäden	7	1	1
Technische Hilfe (Olspur)	6	12	5
Sicherheitswachen	11	13	12
Fehlalarmierungen	16	6	18
<b>Gesamt</b>	<b>71</b>	<b>55</b>	<b>71</b>



## FORSTVERWALTUNG



Holzverkauf in Festmeter	2002	2009	2010	2014	2015	2016
privat	557	1.204	710	663	475	301
gewerblich	870	1.189	2.061	1.674	1.690	682

## TRINKWASSER (Stand 2016)

Gesamthärte: 13,1° (dH), entspricht Härtebereich 2,34  
 Nitratgehalt: 29 mg/l  
 Grenzwert nach der Trinkwasserverordnung: 50 mg/l



## BESTATTUNGEN FRIEDHOF



Bestattungen	2000	2010	2013	2014	2015	31.10.2016
Sarg	23	28	14	13	19	11
Urne	2	15	25	20	25	22
<b>Insgesamt</b>	<b>25</b>	<b>43</b>	<b>39</b>	<b>33</b>	<b>44</b>	<b>33</b>