

## Wahlen

### Bürgerentscheid "Industrie- und Gewerbegebiet Rüttelweg" am 28.11.2010



Stimmberechtigte: 3.817

Abstimmende:	2.522 (66,07%)
Gültige Stimmen	2.517
Ungültige Stimmen:	5
Gültige JA-Stimmen:	1.493
Gültige NEIN-Stimmen	1.024

#### Erfüllung des Quorums:

Die erforderliche Mehrheit von mindestens 20% der Stimmberechtigten (=764 Stimmen) wurde mit 1.493 Ja-Stimmen erreicht.

#### Inhaltliches Ergebnis:

Das mit Gemeinderatsbeschluss vom 14.09.2010 eingeleitete Bebauungsplanverfahren für ein Industrie- und Gewerbegebiet Rüttelweg, mit ca. 27 ha südlich des Gewerbegebietes Stix und zwischen B 469 und Staatsstraße 2313 gelegen, wird weitergeführt.

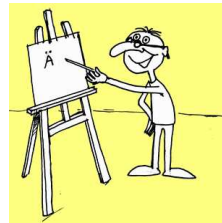
## Vorausschau auf kommende Wahlen und Abstimmungen

04.03.2012:	BGM-Zwischenwahl
Herbst 2013:	Bundestagswahl
Herbst 2013:	Landtags- und Bezirkswahl
Frühjahr 2014:	Gemeinde- u. Landkreiswahl
Frühjahr 2014:	Europawahl

## Schulen in Niedernberg und Großwallstadt (Schuljahr 2011/2012)

1. **Grundschule Niedernberg:** insgesamt 175 Schüler/innen (95 Knaben, 80 Mädchen)

2. **Verbandsschule Großwallstadt/Niedernberg**



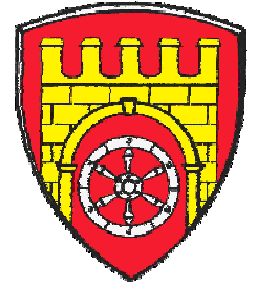
Hauptschule	in Niedernberg	40 Schüler/innen aus Niedernberg davon 22 Knaben u. 18 Mädchen	26 Schüler/innen aus Großwallstadt davon 16 Knaben und 10 Mädchen	insgesamt <b>369</b>
	in Großwallstadt	38 Schüler/innen aus Niedernberg davon 21 Knaben und 17 Mädchen	28 Schüler/innen aus Großwallstadt davon 14 Knaben u. 14 Mädchen M-Zweig v. außerhalb	

## Freiwillige Feuerwehr Niedernberg



Einsätze im Jahr	2010	bis 31.10.2011
Brandereinsätze	11	10
Technische Hilfe (Verkehrsunfälle, Verkehrshindernisse, Tierrettung)	60	34
Sturm- und Wasserschäden	13	32
Technische Hilfe (Ölspur)	10	10
Sicherheitswachen	15	12
Fehlalarmierungen	5	3
<b>Gesamt</b>	<b>114</b>	<b>101</b>

# Gemeinde Niedernberg



## Informationen und statistische Zahlen zur BÜRGERVERSAMMLUNG am 29.11.2011

### Gemeinderatssitzungen und Ausschusssitzungen

(01.01.2011 - 29.11.2011)



	2009	2010	bis 29.11.2011
Gemeinderatssitzungen	14	16	13
Haupt- und Finanzausschusssitzungen	6	5	8
Bauausschusssitzungen	12	12	12
Schulverbandausschusssitzungen	---	---	---
<b>Sitzungen insgesamt:</b>	<b>32</b>	<b>33</b>	<b>33</b>

Historie Einwohner:

31.12.1900:	1.070
31.12.1950:	1.920
31.12.1970:	2.900
31.12.1990:	3.960

## Einwohnerzahlen

Die Einwohnerzahlen haben sich wie folgt entwickelt:



Stand am	31.12.2000	31.12.2007	31.12.2008	31.12.2009	31.12.2010	31.10.2011
<b>Einwohnerzahlen insgesamt</b>	<b>4.899</b>	<b>5.187</b>	<b>5.199</b>	<b>5.149</b>	<b>5.081</b>	<b>5.105</b>
Hauptwohnsitz	4.736	4.961	4.972	4.933	4.901	4.916
Nebenwohnsitz	163	226	227	216	180	189

## Einwohner mit ausländischer Staatsangehörigkeit (insges. 37 Nationalitäten)

Stand am	31.12.2003	in %	31.12.2006	in %	bis 31.10.2011	in %
<b>Insgesamt</b>	<b>248</b>	<b>4,92</b>	<b>239</b>	<b>4,68</b>	<b>249</b>	<b>4,88</b>
Türkei	95	1,89	97	1,90	84	1,65
Italien	28	0,56	25	0,49	25	0,49
Österreich	14	-	12	-	10	-
Frankreich	10	-	10	-	10	-
USA	15	-	12	-	8	-
Kroatien	5	-	8	-	9	-
Polen	6	-	10	-	21	0,41
Thailand	7	-	10	-	11	-
Sonstige	86	1,71	63	1,23	71	1,39

## Beurkundungen Standesamt

Geburten	2009	2010	bis 31.10.2011
in Niedernberg	---	---	---
auswärts	47	46	36
<b>Insgesamt</b>	<b>47</b>	<b>46</b>	<b>36</b>

Eheschließungen	2009	2010	bis 31.10.2011
in Niedernberg	44 (davon 20 von auswärts)	48 (davon 23 von auswärts)	40 (davon 23 von auswärts)
auswärts	11	12	7
<b>Insgesamt</b>	<b>55</b>	<b>60</b>	<b>47</b>

Sterbefälle	2009	2010	bis 31.10.2011
in Niedernberg	14	15	11 (davon 1 Pers. von auswärts)
auswärts	11	18	13
<b>Insgesamt</b>	<b>25</b>	<b>33</b>	<b>24</b>

## Altersstruktur



0-3 Jahre	183	7-15 Jahre	474	19-65 Jahre	3.484
4-6 Jahre	131	16-18 Jahre	197	ab 66 Jahre.	636

## Zuzüge, Wegzüge, Umzüge



im Jahr	2009	2010	bis 31.10.2011
Zuzüge	235	212	193
Wegzüge	294	265	170
Umzüge in Niedernberg	135	89	91

## Personalausweise, Reisepässe, Kinderreisepässe

ausgestellt im Jahr	1994	2004	bis 31.10.2011
Personalausweise	251	368	453
Vorl. Personalausweise	25	27	37
Reisepässe	152	196	217
Vorl. Reisepässe	28	31	8
Kinderreisepässe	101	98	48
<b>Insgesamt:</b>	<b>557</b>	<b>720</b>	<b>763</b>



Neuer Personalausweis im Scheckkartenformat seit 01.11.2010



## Sozialverwaltung



Rentanträge	2009	2010	bis 31.10.2011
	37	38	25

Daneben wurden zahlreiche Anträge auf Kontenklärung, Rentenauskunft, Kindererziehungs- und Berücksichtigungszeiten und sonstige Anträge wie z.B. Wohngeld, Schwerbehindertenausweise, Grundsicherung, Rundfunkgebührenbefreiung sowie Parkausweise für Schwerbehinderte gestellt.

## Fischereischeine



Ausgestellt im Jahr	2009	2010	bis 31.10.2011
Stückzahl	17	12	16

## Bauanträge



2009	2010	bis 31.10.2011
<b>48</b> Bauanträge 9 im Freistellungsverfahren	<b>33</b> Bauanträge 8 im Freistellungsverfahren	<b>38</b> Bauanträge 7 im Freistellungsverfahren
davon: 18 Wohnhäuser 23 Gewerbebetriebe 7 sonstiges wie Garagen, Nebengeb. usw.	davon: 9 Wohnhäuser 10 Gewerbebetriebe 14 sonstiges wie Garagen, Nebengeb. usw.	davon: 18 Wohnhäuser 6 Gewerbebetriebe 14 sonstiges wie Garagen, Nebengeb. usw.

## Trinkwasser (Messung v. 24.10.2011)



**Gesamthärte:** 13,0° (dH), entspricht Härtebereich 2  
**Nitratgehalt:** 23,2 mg/l  
**Grenzwert** nach der Trinkwasserverordnung: 50,0 mg/l

## Verschuldung der Gemeinde



(sämtliche Angaben in EUR)

	gesamt	pro Kopf	Landesdurchschnitt	Diff. in %
Stand am 01.01.2011	2.070.859	414,17	802,09	-48,36
Tilgung bis 31.12.2011	144.687	28,94	---	---
Kreditaufnahme 2011	0	0	---	---
Schuldenstand am 31.12.2011	1.926.172	385,23	---	---

## Eröffnungsbilanz zum 01.01.2011



Aktiva (Vermögen)		Passiva (Schulden + Eigenkapital)	
Immaterielle Vermögensgegenstände	23.487	Nettvermögen	32.262.889
Unbebaute Grundstücke (z.B. Ackerland, Wald)	8.405.632	Staatl. Zuwendung	349.625
Unbebaute Grundstücke (z.B. Bauplätze)	1.600.380	Beiträge (z.B. Straßenausbau)	8.817.692
Bebaute Grundstücke	11.927.535	Gebührenaussgleich	344.858
Infrastrukturvermögen	18.054.696	Sonstige Sonderposten	391.209
Kunstgegenstände, Kulturdenkmäler	118.825	Pensionsrückstellungen	1.034.456
Maschinen, techn. Anlagen	1.293.650	Deponien u. Altlasten	100.000
Betriebs- u. Geschäftsausstattung	375.715	Sonstige Rückstellungen (z.B. Kreisumlage)	662.326
Geschäftsanteile	1.301	Aus Krediten	2.070.859
Forderungen, so. Verm.-gegenstände	279.765	Aus Lieferung und Leistung	130.195
Kurzfristige Forderungen	4.613	Sonstige Verbindlichkeiten	191.243
Bankguthaben	4.457.637	Passive Rechnungsabgrenzung	187.884
<b>Summe:</b>	<b>46.543.236</b>	<b>Summe:</b>	<b>46.543.236</b>

Jahresergebnis	2010	2011 (Stand 15.11.2011)
	1.122.653	1.847.775

## Voraussichtliche Steuereinnahmen, Gewerbesteuerumlage, Kreisumlage (Haushaltsansätze)

	IST 2010	SOLL 2011 (Stand 15.11.2011)	Differenz	Diff. in %
Grundsteuer A	10.247	10.450	203	+ 1,98
Grundsteuer B	607.143	627.759	20.616	+ 3,40
Gewerbesteuer	2.326.798	2.481.824	155.026	+ 6,66
<b>Gesamt</b>	<b>2.944.188</b>	<b>3.120.033</b>	<b>175.845</b>	<b>+ 5,97</b>

	IST 2010	SOLL 2011 (Stand 15.11.2011)	Differenz	Diff. in %
Gewerbesteuerumlage an Freistaat Bayern	509.399	423.198	- 86.201	-16,92
Einnahmen aus Einkommensteueranteil	2.052.029	2.061.432	+ 9.403	+ 0,46
Kreisumlage an Landkreis Miltenberg	1.890.988	2.338.230	+ 447.242	+ 23,65

## Hebesätze

	2002	2003 - 2011
Grundsteuer A / B	280	300
Gewerbesteuer	320	320

## Forstverwaltung:



Holzverkauf in Festmeter	2002	2008	2009	2010	bis 31.10.2011
Privat	557	532	1.204	710	405
Gewerblich	870	1.413	1.189	2.061	1.629

## Gewerbewesen:



Gewerbeanzeigen	2008	2009	2010	bis 31.10.2011	Gewerberegister (Stand 31.10.2011)	ges.
Gewerbeanmeldungen	72	21	60	60	Einzelfirmen	346
Gewerbeabmeldungen	57	16	60	43	GmbH	125
Gewerbeummeldungen	17	3	18	16	Sonstige (AG, KG, GbR)	53
						<b>524</b>